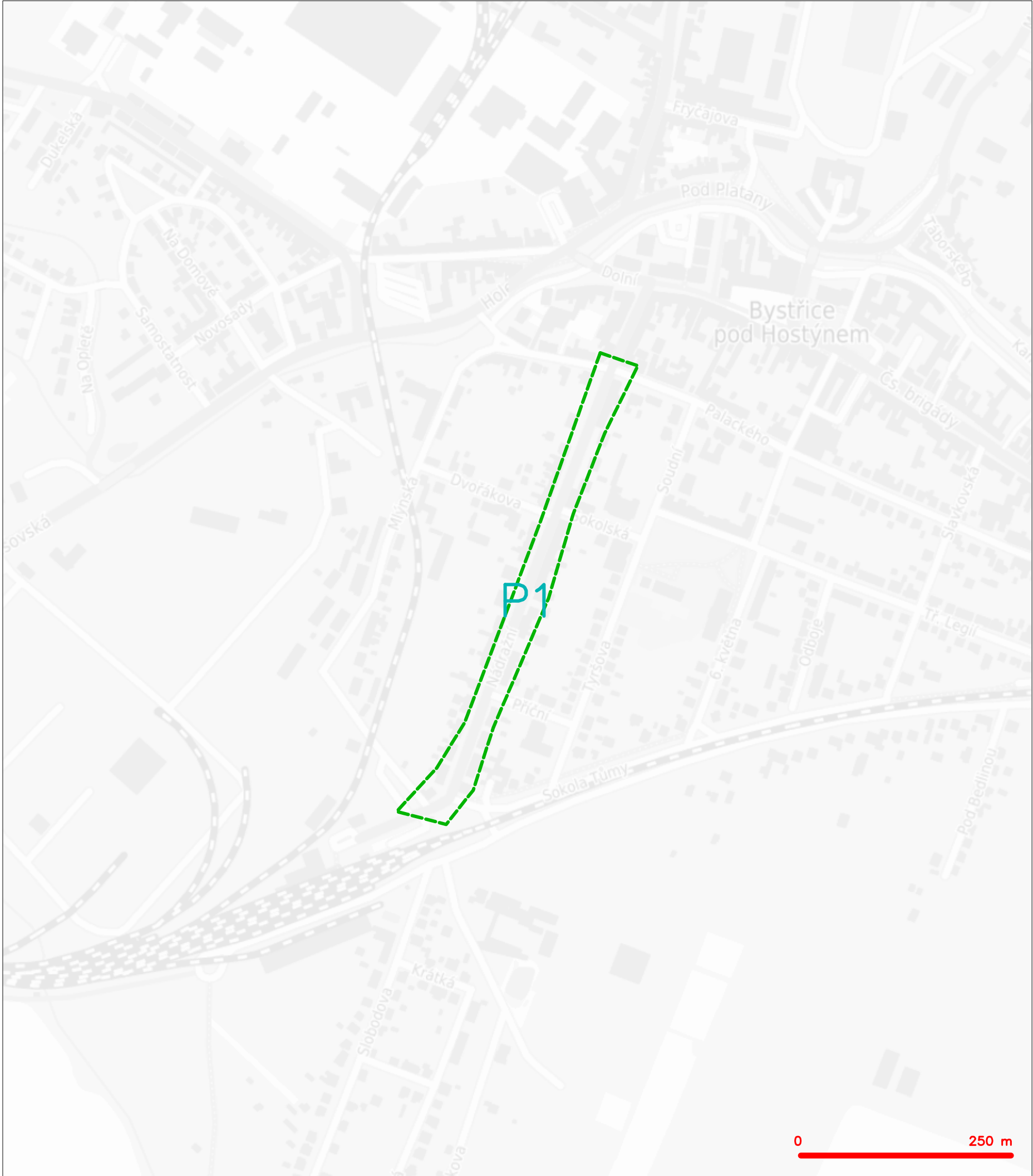


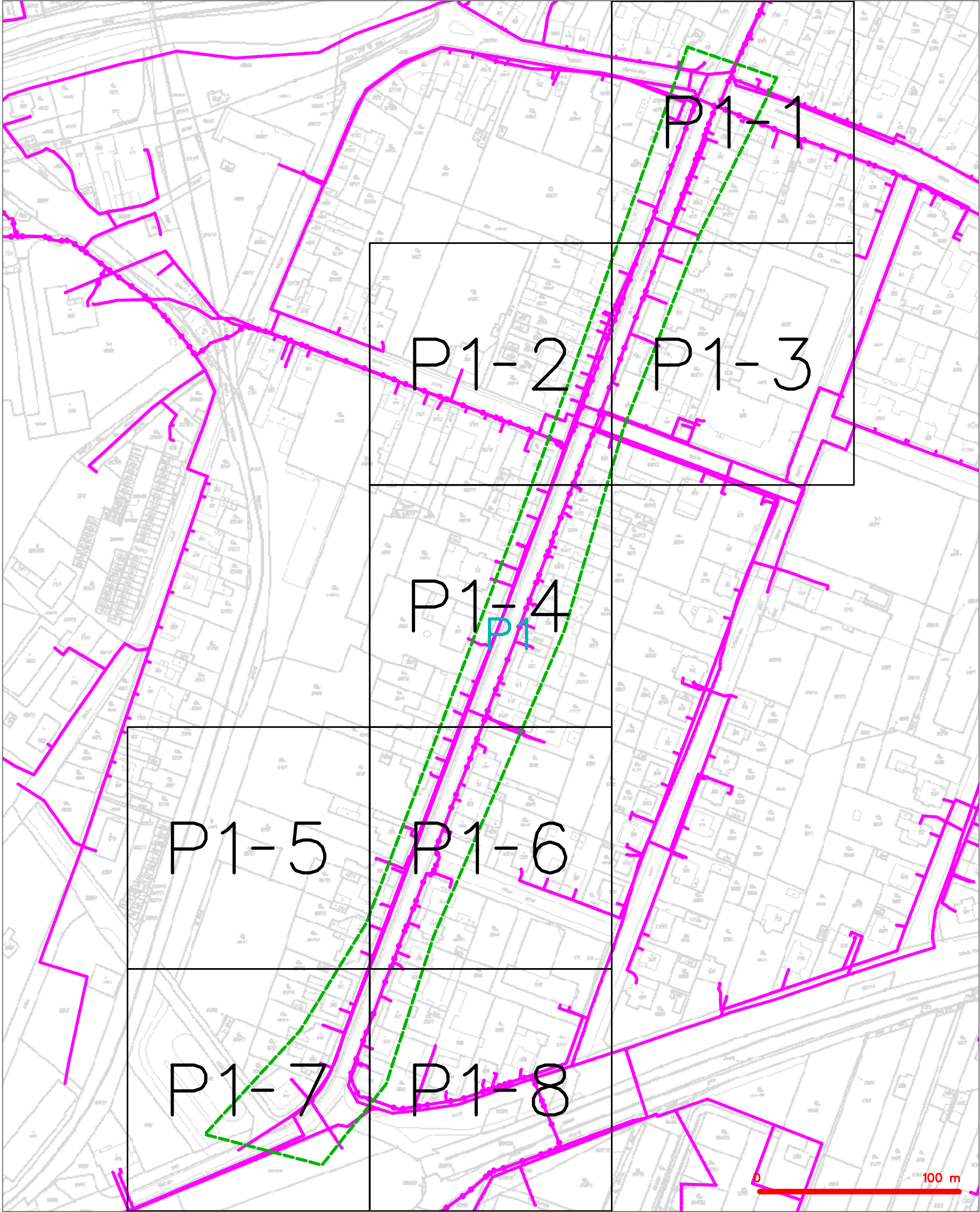
SITUAČNÍ VÝKRES - ZÁJMOVÉ ÚZEMÍ



LEGENDA  
----- hranice zájmového území k vyjádření

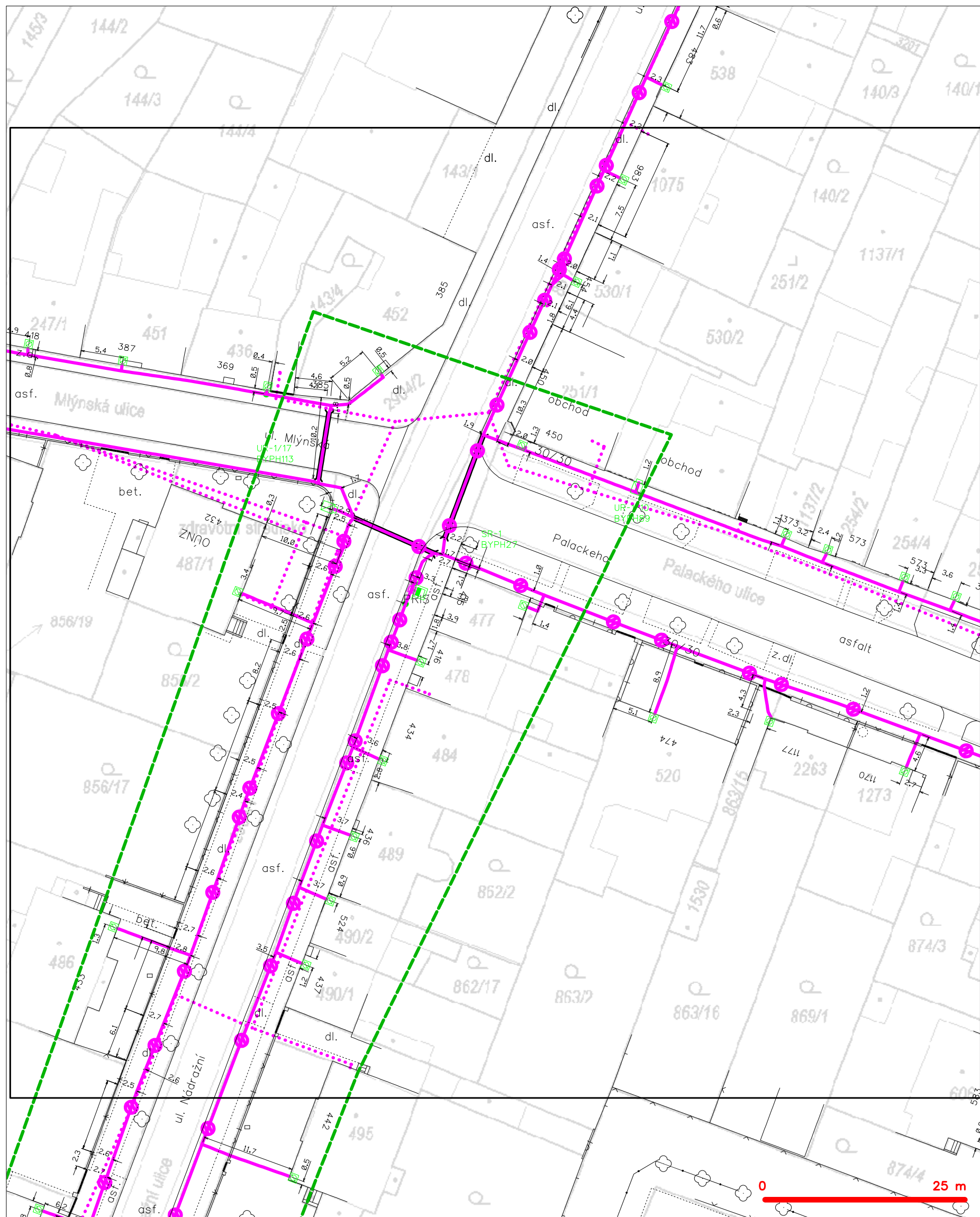
  
CETIN a.s.  
Českomoravská 2510/19, Libeň  
190 00 Praha 9  
DIČ: CZ04084063  
**102**

SITUAČNÍ VÝKRES - POLYGON 1



LEGENDA	
	hranice zájmového území k vyjádření
	NV přípojka, území s NV přípojkou CETIN
	zaměřený průběh metalického kabelu
	zaměřený průběh optického kabelu, HDPE trubky nebo souběh optického a metalického kabelu
	nezaměřený průběh metalického kabelu
	nadzemní síť cizí
	nezaměřený průběh optického kabelu, HDPE trubky nebo souběh optického a metalického kabelu
	radiové sítě, ochranné pásmo radiové sítě
	nadzemní síť
	neprovozované sítě
	podzemní síť cizí
	sítě s NV
	kolektor, kabelovod

# SITUAČNÍ VÝKRES - POLYGON 1, list kladu P1-1



## LEGENDA

- |  |   |  |   |
|--|---|--|---|
|  | hranice zájmového území k vyjádření           |  | nezaměřený průběh optického kabelu, HDPE trubky |
|  | NV přípojka, území s NV přípojkou CETIN       |  | nebo souběh optického a metalického kabelu      |
|  | zaměřený průběh metalického kabelu            |  | radiové sítě, ochranné pásmo radiové sítě       |
|  | zaměřený průběh optického kabelu, HDPE trubky |  | nadzemní sítě                                   |
|  | nebo souběh optického a metalického kabelu    |  | neprovazované sítě                              |
|  | nezaměřený průběh metalického kabelu          |  | podzemní sítě cizí                              |
|  | nadzemní sítě cizí                            |  | sítě s NV                                       |



Technical drawing of a street layout and property boundaries. The drawing shows a network of streets including Dvořákova, ul. Dvořákova, and ul. Nádražní. Property boundaries are marked with dashed lines and lot numbers are provided for various parcels. A red line indicates a specific route or boundary. A scale bar at the bottom right shows 0 to 25 meters.

Key features and labels include:

- Streets:** Dvořákova, ul. Dvořákova, ul. Nádražní.
- Property Boundaries:** Dashed lines indicating individual lots.
- Lot Numbers:** 832/1, 840/1, 848/13, 848/5, 855/2, 855/8, 855/7, 855/6, 855/5, 855/3, 855/18, 855/14, 856/16, 857/1, 571/2, 571/3, 571/1, 507/2, 507/3, 855/11, 855/10, 507/1, 507/4, 499/1, 499/2, 499/3, 499/4, 499/5, 499/6, 499/7, 499/8, 499/9, 499/10, 499/11, 499/12, 499/13, 499/14, 499/15, 499/16, 499/17, 499/18, 499/19, 499/20, 499/21, 499/22, 499/23, 499/24, 499/25, 499/26, 499/27, 499/28, 499/29, 499/30, 499/31, 499/32, 499/33, 499/34, 499/35, 499/36, 499/37, 499/38, 499/39, 499/40, 499/41, 499/42, 499/43, 499/44, 499/45, 499/46, 499/47, 499/48, 499/49, 499/50, 499/51, 499/52, 499/53, 499/54, 499/55, 499/56, 499/57, 499/58, 499/59, 499/60, 499/61, 499/62, 499/63, 499/64, 499/65, 499/66, 499/67, 499/68, 499/69, 499/70, 499/71, 499/72, 499/73, 499/74, 499/75, 499/76, 499/77, 499/78, 499/79, 499/80, 499/81, 499/82, 499/83, 499/84, 499/85, 499/86, 499/87, 499/88, 499/89, 499/90, 499/91, 499/92, 499/93, 499/94, 499/95, 499/96, 499/97, 499/98, 499/99, 499/100.
- Other Labels:** 3472, 869, 848, 881, 3367, 3361, 3245, 3388, 483, 509/1, 638, 499/1, 499/2, 499/3, 499/4, 499/5, 499/6, 499/7, 499/8, 499/9, 499/10, 499/11, 499/12, 499/13, 499/14, 499/15, 499/16, 499/17, 499/18, 499/19, 499/20, 499/21, 499/22, 499/23, 499/24, 499/25, 499/26, 499/27, 499/28, 499/29, 499/30, 499/31, 499/32, 499/33, 499/34, 499/35, 499/36, 499/37, 499/38, 499/39, 499/40, 499/41, 499/42, 499/43, 499/44, 499/45, 499/46, 499/47, 499/48, 499/49, 499/50, 499/51, 499/52, 499/53, 499/54, 499/55, 499/56, 499/57, 499/58, 499/59, 499/60, 499/61, 499/62, 499/63, 499/64, 499/65, 499/66, 499/67, 499/68, 499/69, 499/70, 499/71, 499/72, 499/73, 499/74, 499/75, 499/76, 499/77, 499/78, 499/79, 499/80, 499/81, 499/82, 499/83, 499/84, 499/85, 499/86, 499/87, 499/88, 499/89, 499/90, 499/91, 499/92, 499/93, 499/94, 499/95, 499/96, 499/97, 499/98, 499/99, 499/100.

nezaměřený průběh optického kabelu, HDPE trubky  
nebo souběh optického a metalického kabelu

radiové sítě, ochranné pásmo radiové sítě

nadzemní sítě

neprovazované sítě

podzemní sítě cizí

sítě s NN

kolektor, kabelovod

# SITUAČNÍ VÝKRES - POLYGON 1, list kladu P1-3



## LEGENDA

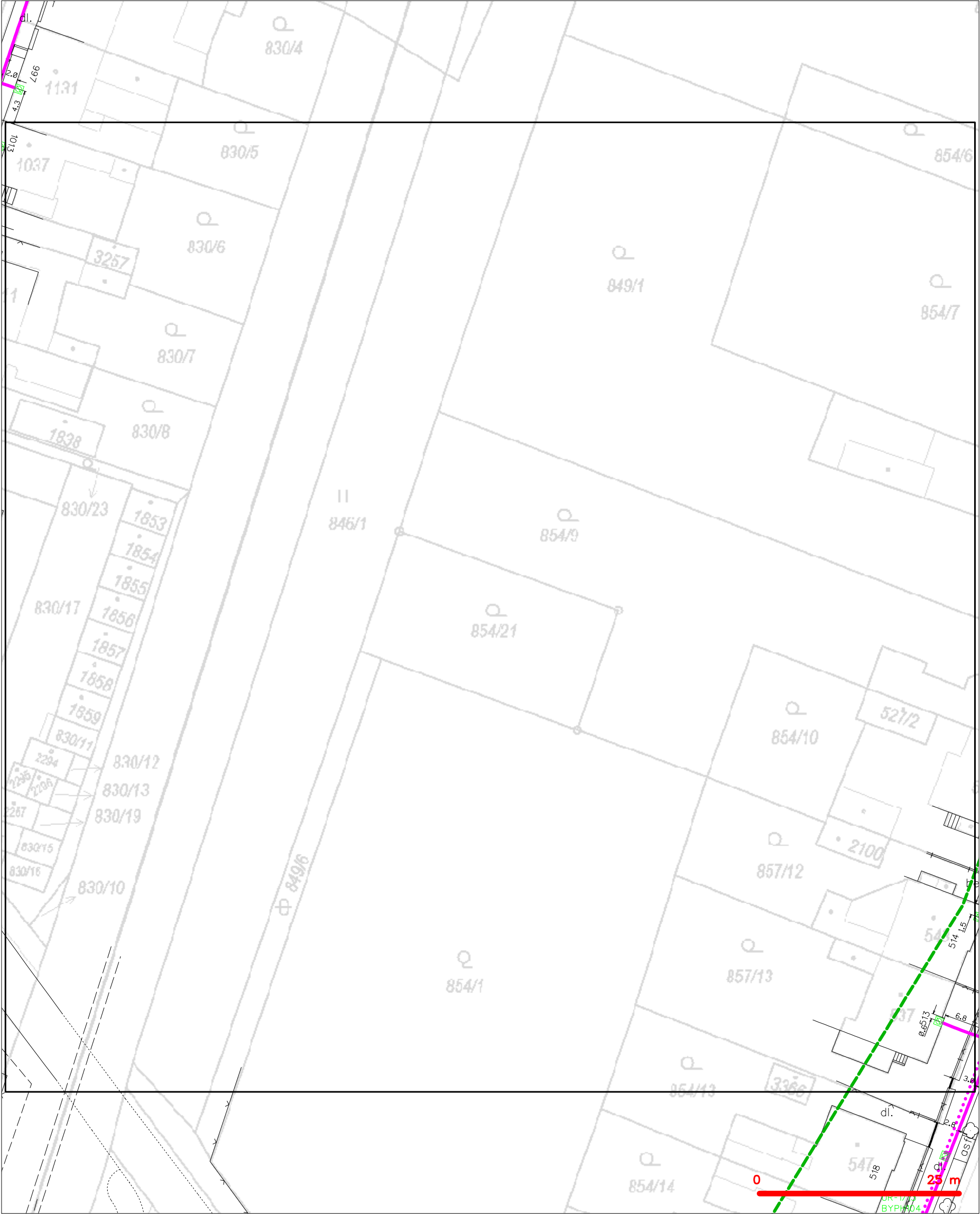
- |  |   |  |   |
|--|---|--|---|
|  | hranice zájmového území k vyjádření           |  | nezaměřený průběh optického kabelu, HDPE trubky |
|  | NV přípojka, území s NV přípojkou CETIN       |  | nebo souběh optického a metalického kabelu      |
|  | zaměřený průběh metalického kabelu            |  | radiové sítě, ochranné pásmo radiové sítě       |
|  | zaměřený průběh optického kabelu, HDPE trubky |  | nadzemní sítě                                   |
|  | nebo souběh optického a metalického kabelu    |  | neprovazované sítě                              |
|  | nezaměřený průběh metalického kabelu          |  | podzemní sítě cizí                              |
|  | nadzemní sítě cizí                            |  | sítě s NV                                       |
- kolektor, kabelovod

SITUAČNÍ VÝKRES - POLYGON 1, list kladu P1-4



LEGENDA	
----- hranice zájmového území k vyjádření	--- nezaměřený průběh optického kabelu, HDPE trubky
----- NV přípojka, území s NV přípojkou CETIN	--- nebo souběh optického a metalického kabelu
--- zaměřený průběh metalického kabelu	--- radiové sítě, ochranné pásmo radiové sítě
--- zaměřený průběh optického kabelu, HDPE trubky	--- nadzemní sítě
--- nebo souběh optického a metalického kabelu	--- neprovazované sítě
--- nezaměřený průběh metalického kabelu	--- podzemní sítě cizí
--- nadzemní sítě cizí	--- síť s NV
	--- kolektor, kabelovod

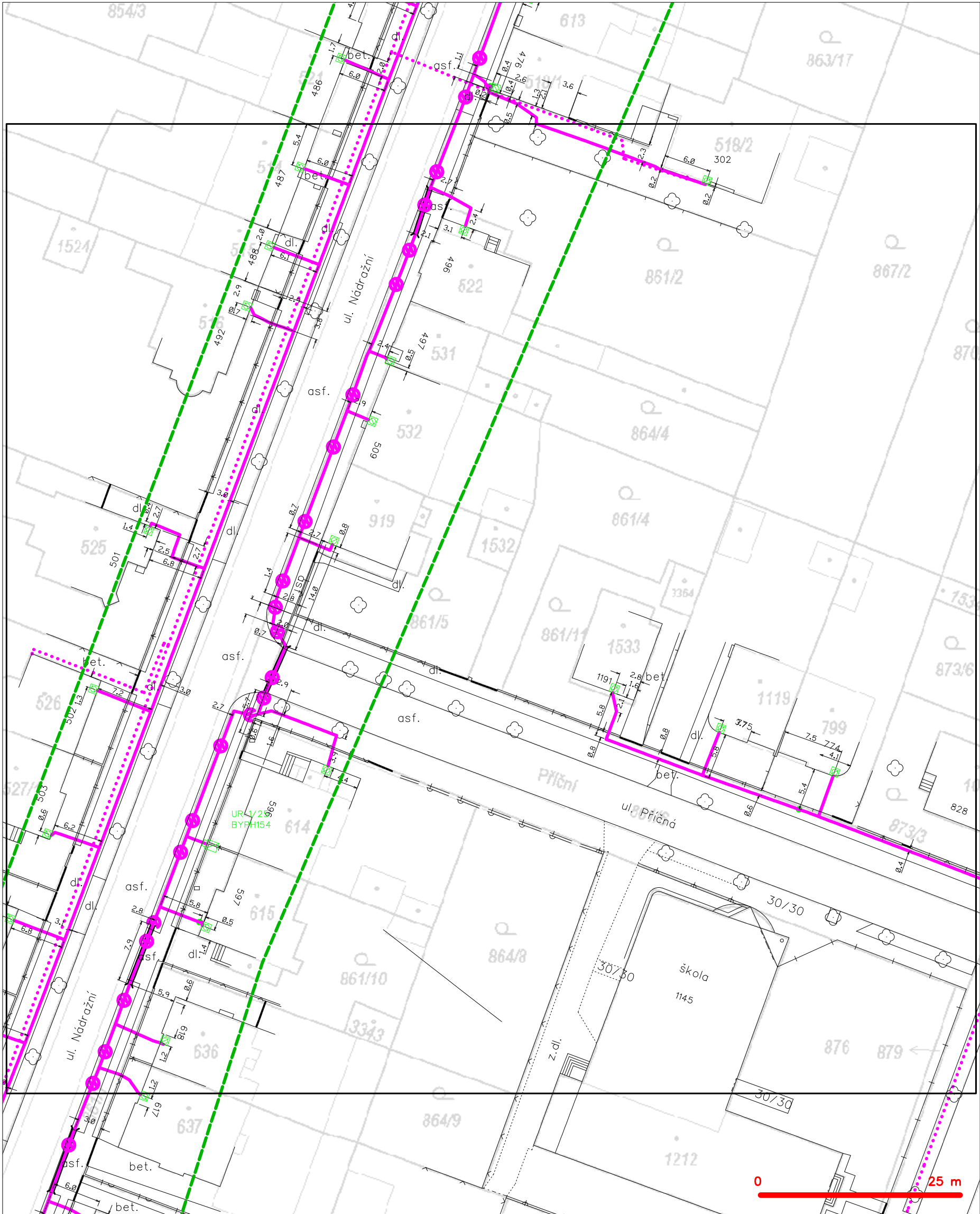
SITUAČNÍ VÝKRES - POLYGON 1, list kladu P1-5



— — — — —	hranice zájmového území k vyjádření	— — — — —	nezaměřený průběh optického kabelu, HDPE trubky
— — — — —	NV přípojka, území s NV přípojkou CETIN	— — — — —	nebo souběh optického a metalického kabelu
— — — — —	zaměřený průběh metalického kabelu	— — — — —	radiové sítě, ochranné pásmo radiové sítě
— — — — —	zaměřený průběh optického kabelu, HDPE trubky	— — — — —	nadzemní sítě
— — — — —	nebo souběh optického a metalického kabelu	— — — — —	neprovazované sítě
— — — — —	nezaměřený průběh metalického kabelu	— — — — —	podzemní sítě cizí
— — — — —	nadzemní sítě cizí	— — — — —	sítě s NV



SITUAČNÍ VÝKRES - POLYGON 1, list kladu P1-6

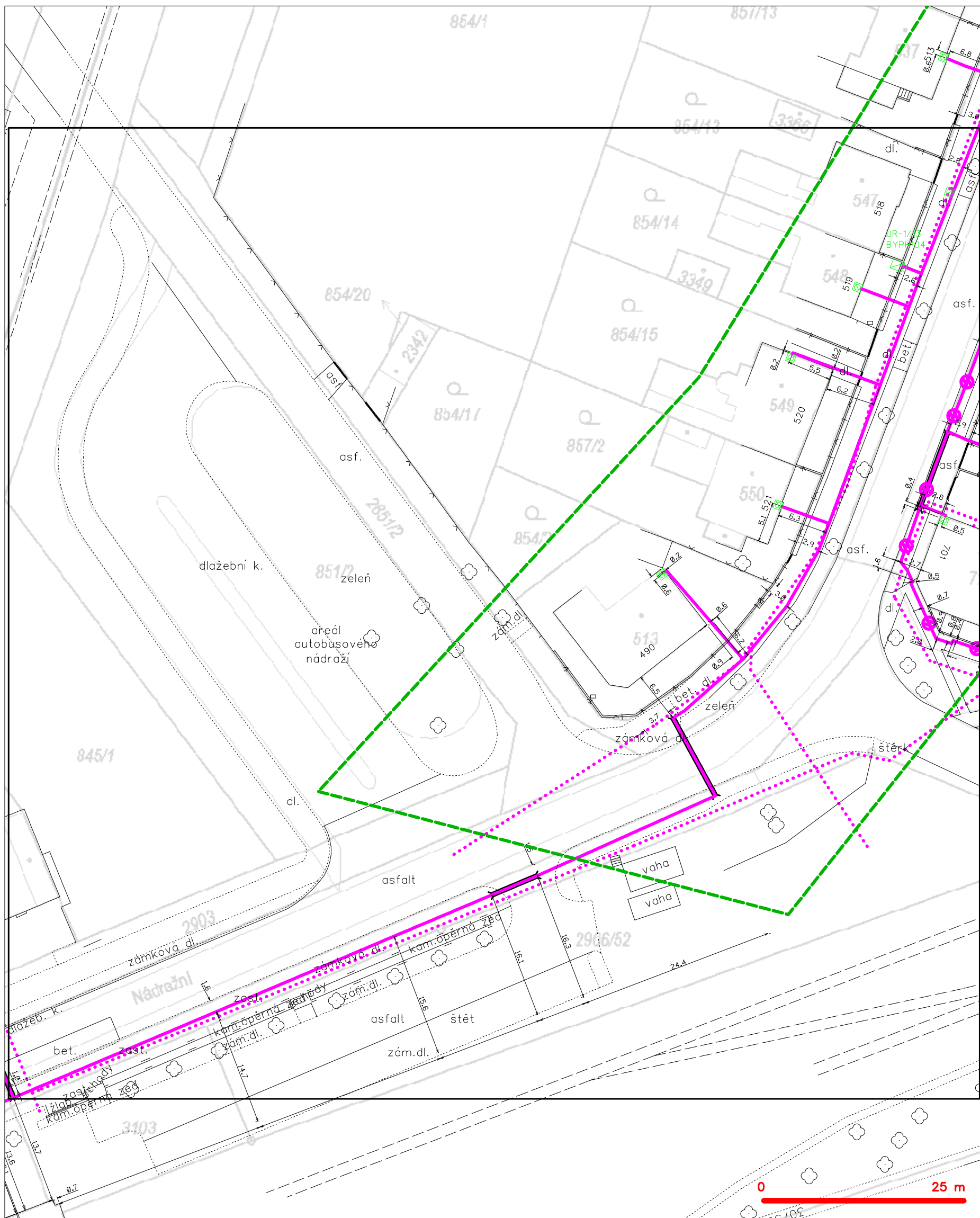


LEGENDA

- |   |   |   |   |
|---|---|---|---|
| — | hranice zájmového území k vyjádření           | — | nezaměřený průběh optického kabelu, HDPE trubky |
| — | NV přípojka, území s NV přípojkou CETIN       | — | nebo souběh optického a metalického kabelu      |
| — | zaměřený průběh metalického kabelu            | — | radiové sítě, ochranné pásmo radiové sítě       |
| — | zaměřený průběh optického kabelu, HDPE trubky | — | nadzemní sítě                                   |
| — | nebo souběh optického a metalického kabelu    | — | neprovozované sítě                              |
| — | nezaměřený průběh metalického kabelu          | — | podzemní sítě cizí                              |
| — | nadzemní sítě cizí                            | — | sítě s NV                                       |
- ☐=== kolektor, kabelovod



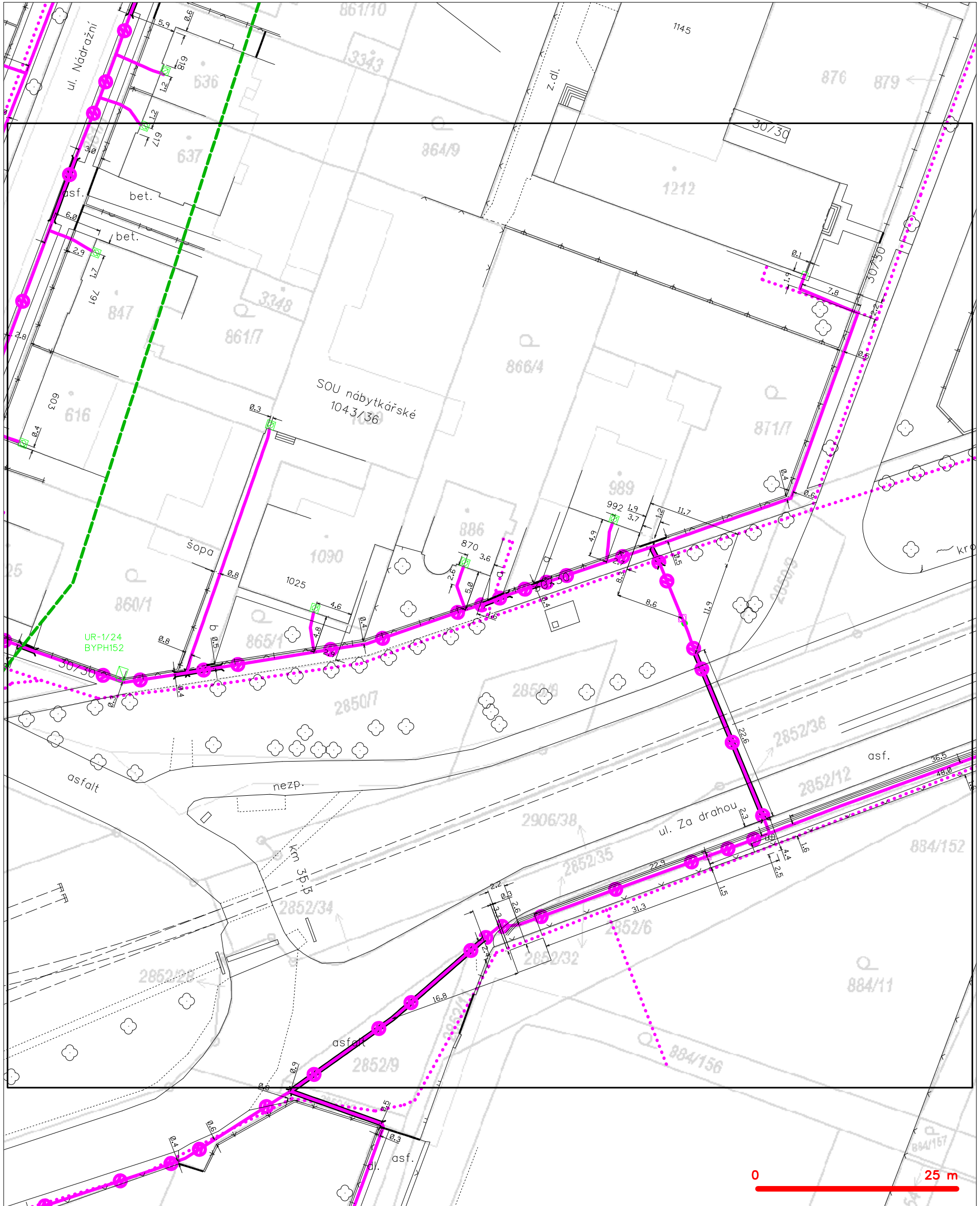
SITUAČNÍ VÝKRES - POLYGON 1, list kladu P1-7



**LEGENDA**

	hranice zájmového území k vyjádření		nezaměřený průběh optického kabelu, HDPE trubky
	NN přípojka, území s NN přípojkou CETIV		nebo souběh optického a metalického kabelu
	zaměřený průběh metalického kabelu		radiové sítě, ochranné pásmo radiové sítě
	zaměřený průběh optického kabelu, HDPE trubky		nadzemní sítě
	nebo souběh optického a metalického kabelu		neprovozané sítě
	nezaměřený průběh metalického kabelu		podzemní sítě cizí
	nadzemní sítě cizí		sítě s NN

# SITUAČNÍ VÝKRES - POLYGON 1, list kladu P1-8



## LEGENDA

- |                                 |   |                                 |   |
|---------------------------------|---|---------------------------------|---|
| — (green dashed line) —         | hranice zájmového území k vyjádření           | — (magenta line with circles) — | nezaměřený průběh optického kabelu, HDPE trubky |
| — (blue dashed line) —          | NV přípojka, území s NV přípojkou CETIN       | — (magenta line with circles) — | nebo souběh optického a metalického kabelu      |
| — (magenta line with circles) — | zaměřený průběh metalického kabelu            | — (magenta line with circles) — | radiové sítě, ochranné pásmo radiové sítě       |
| — (magenta line with circles) — | zaměřený průběh optického kabelu, HDPE trubky | — (magenta line with circles) — | nadzemní sítě                                   |
| — (magenta line with circles) — | nebo souběh optického a metalického kabelu    | — (magenta line with circles) — | neprovázané sítě                                |
| — (magenta line with circles) — | nezaměřený průběh metalického kabelu          | — (magenta line with circles) — | podzemní sítě cizí                              |
| — (magenta line with circles) — | nadzemní sítě cizí                            | — (magenta line with circles) — | sítě s NV                                       |